

DRECK LAMP



L_KUCHARIČOVÁ, 2015
UTB, FMK, PRODUKTOVÝ DESIGN

2, ZADÁNÍ

- STOLNÍ SVĚTELNÝ POUTAČ
PRO TETOVACÍ STUDIO DRECK ART

3, INSPIRACE

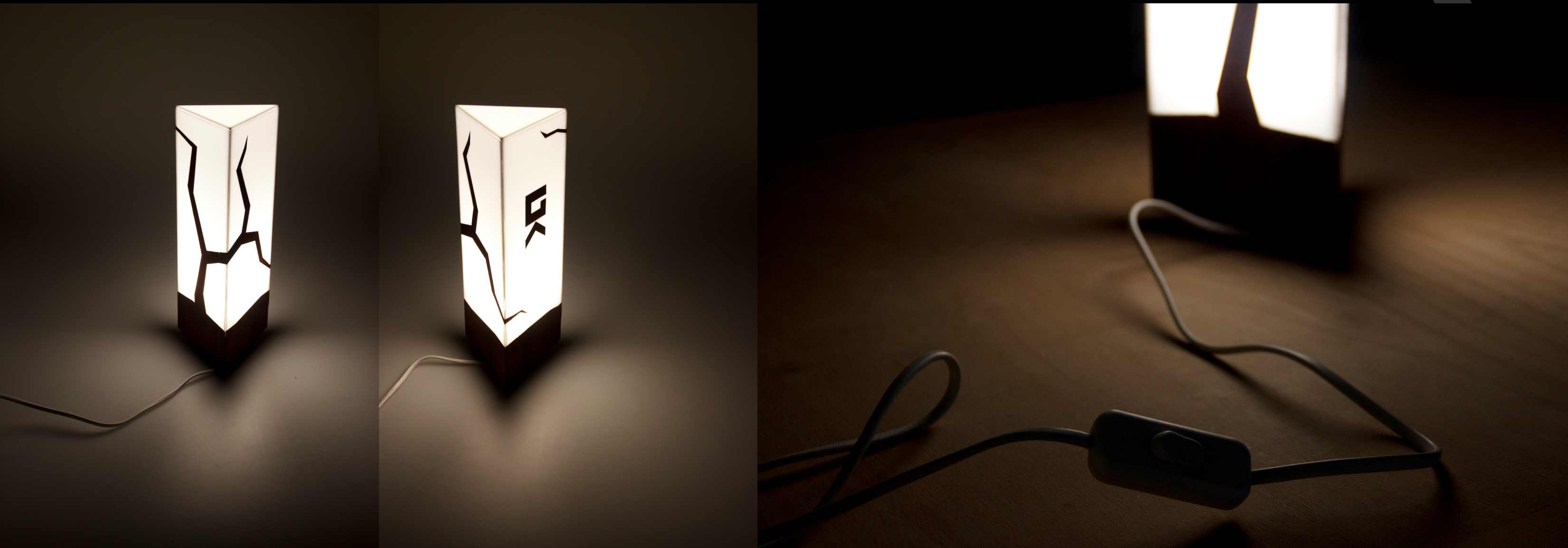


JATAPOL HYBRID (DŘEVO A PRYSKYŘICE)
- VÝROBA RUKOJETÍ NOŽŮ



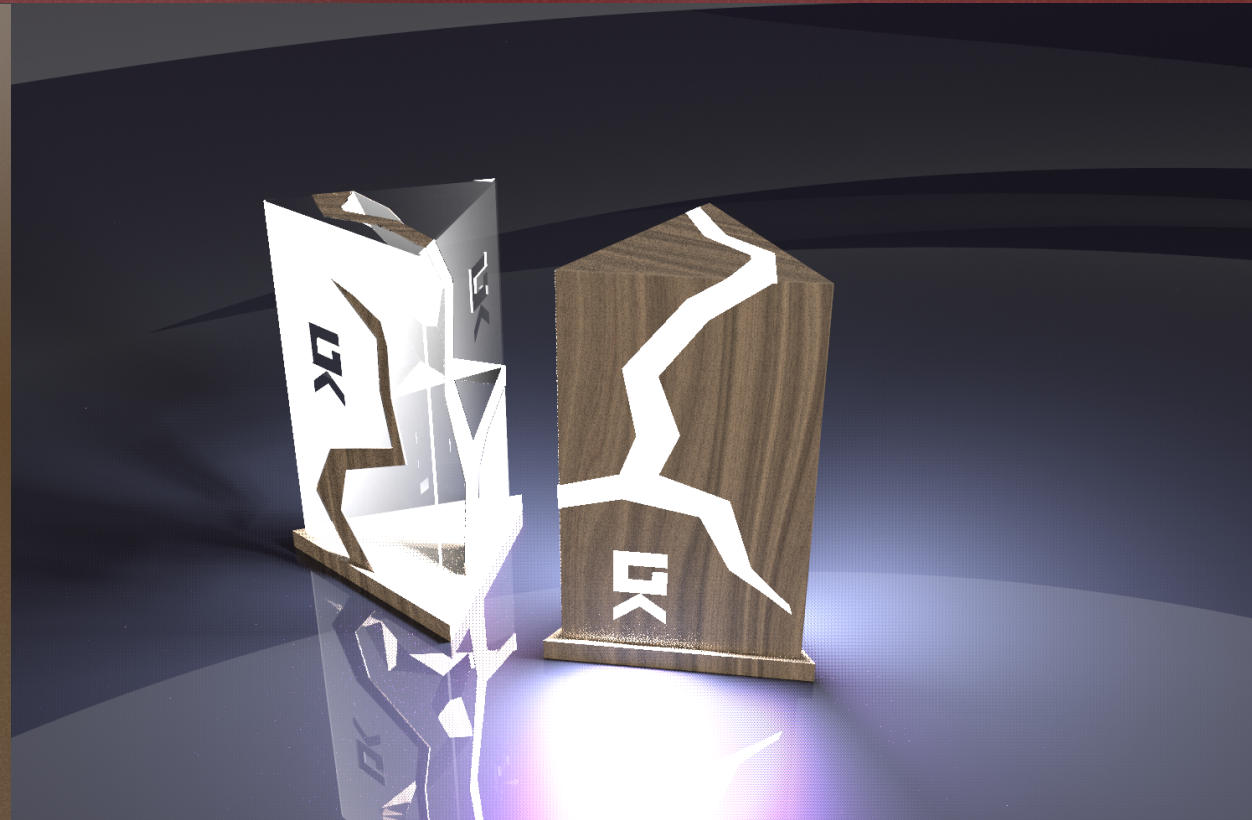
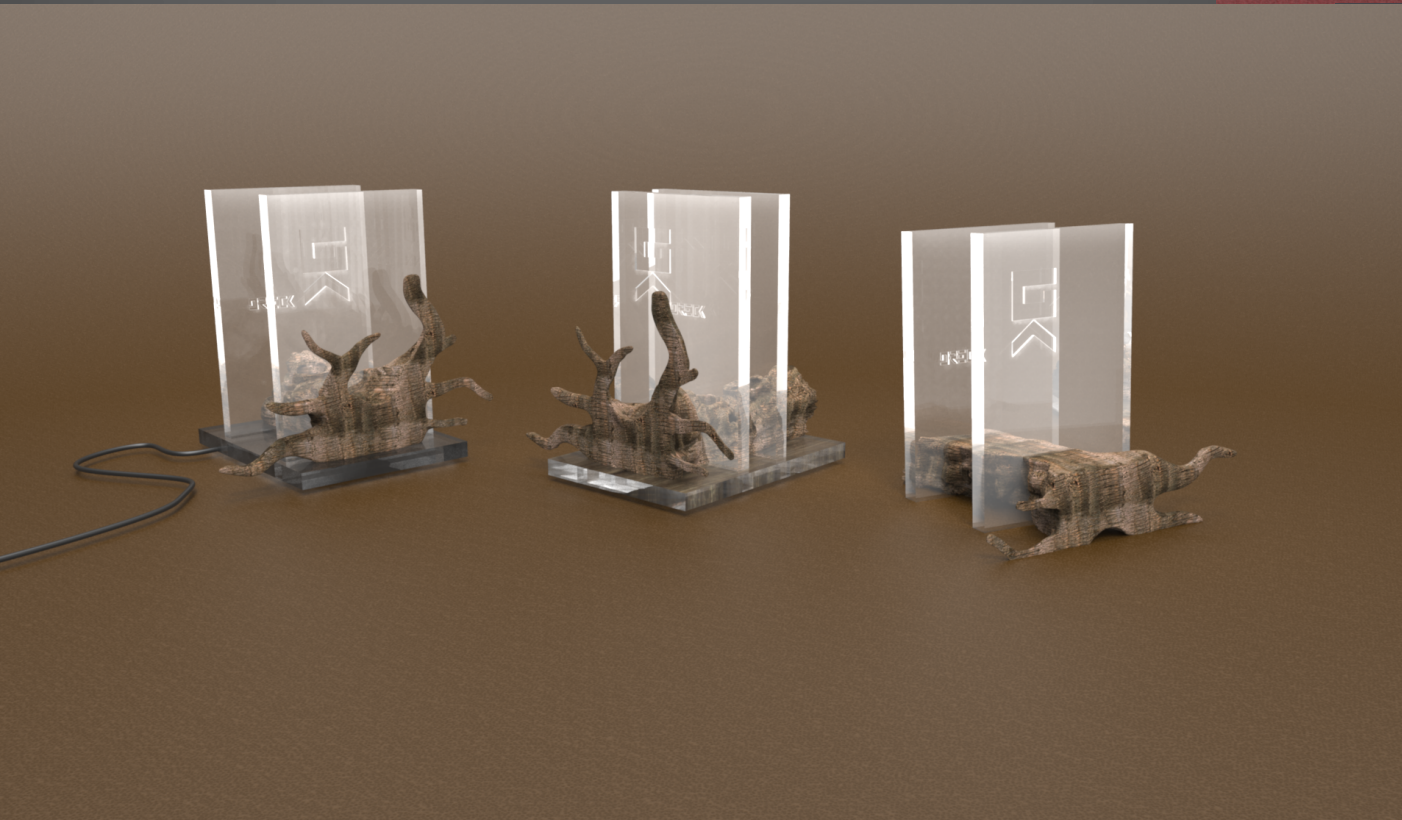
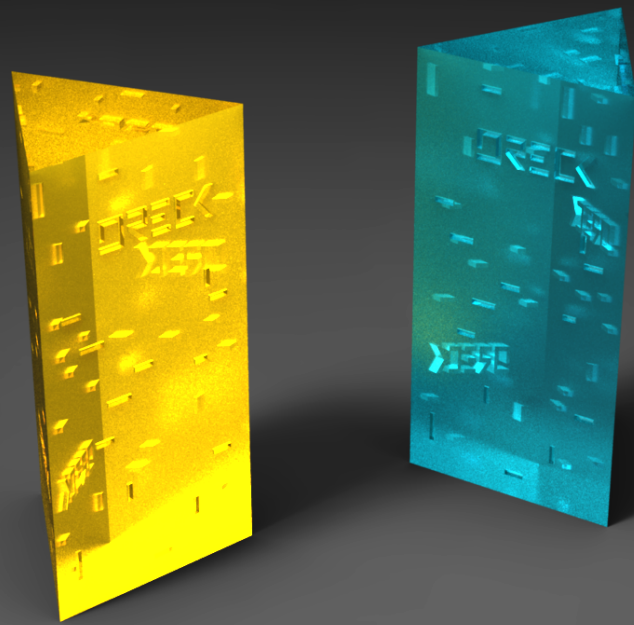
ZÁSAH DO TĚLA, DESTRUKCE, CIZÍ PŘEDMĚT

4, FINÁLNÍ ŘEŠENÍ

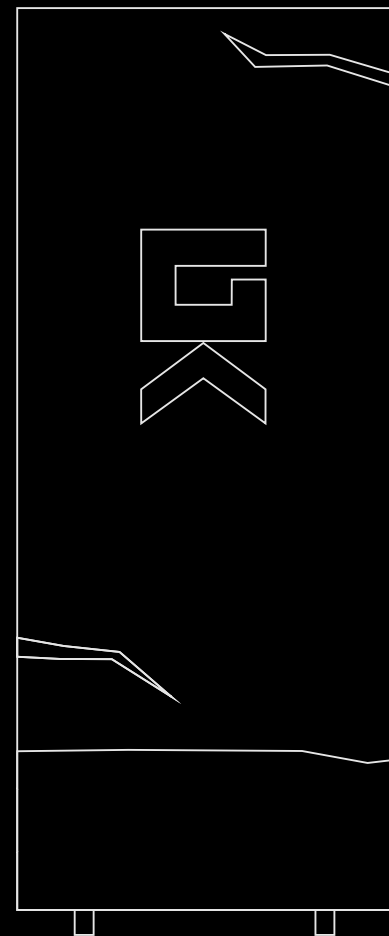


- LOGO STUDIA + ZNÁZORNĚNÍ RŮSTU / VPIJENÍ INKOSTU DO KŮŽE
- DVA PROTIKLADNÉ MATERIÁLY (MLÉČNÉ PLEXISKLO A TEAK DÝHA)

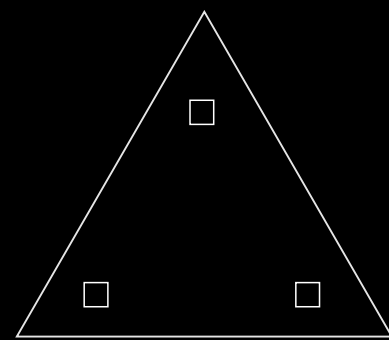
5, NÁVRHY



6, ROZMĚRY A MATERIÁL



345



117

135

- MLÉČNÉ PLEXISKLO
- TEAK DÝHA
- PODSTAVA MDF
- NOŽKY = ČEPY DO POLIC
- LED ŽÁROVKA

The image features a black background with several dark grey, angular, geometric shapes. One prominent shape is a large, jagged, upward-pointing triangle on the right side. Another is a smaller, downward-pointing triangle on the left side. These shapes appear to be overlapping or connected, creating a sense of depth and movement. The overall aesthetic is minimalist and modern.

L_KUCHARIČOVÁ, 2015
UTB, FMK, PRODUKTOVÝ DESIGN