

Klubovna Malý Zlín

Kateřina Moravcová | UTB | 2.ADE | 2018

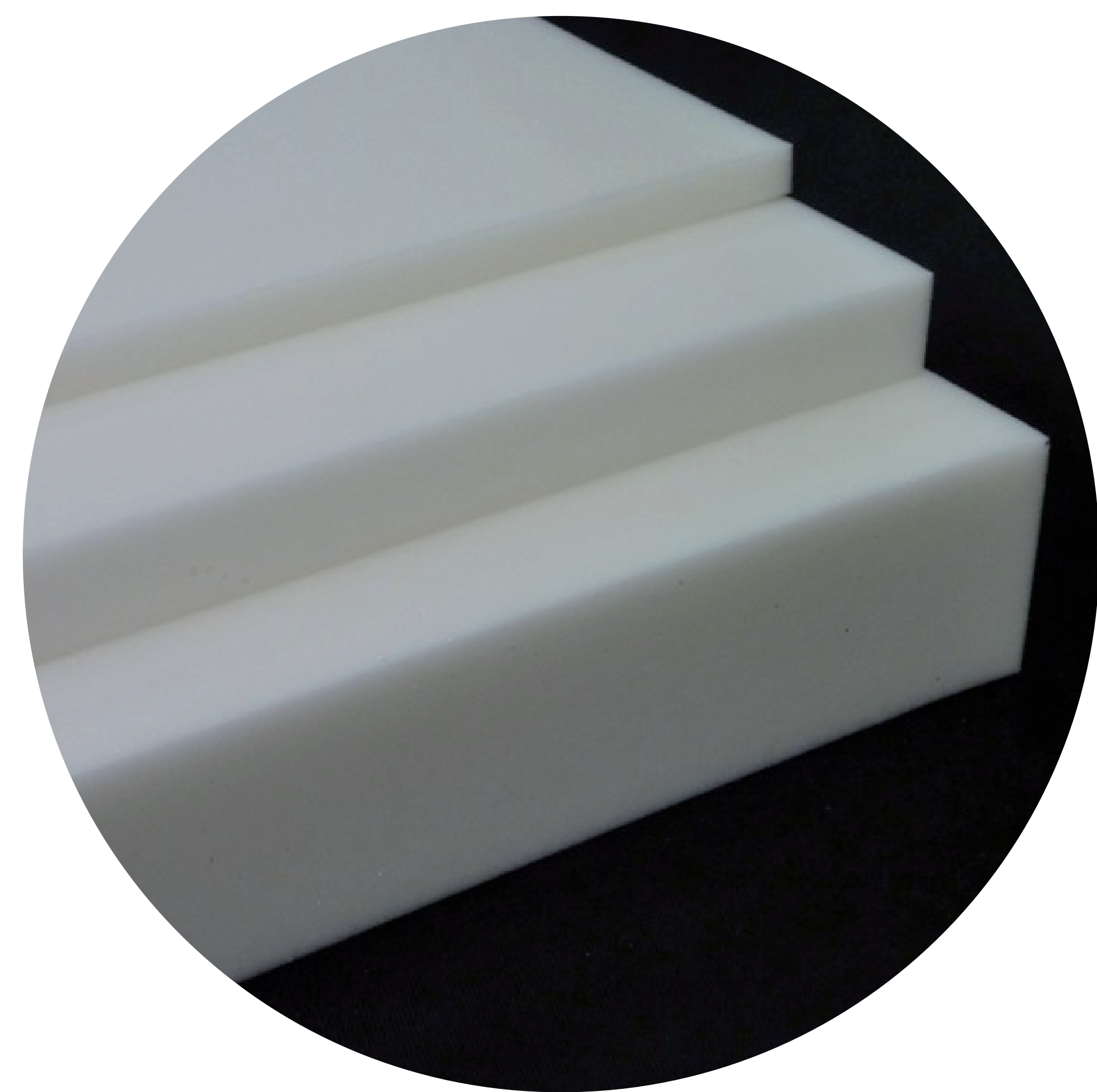
Inspirace

- stavebnice je inspirovaná budovami Zlína, které jsou typický cihlami s bílými sloupy





Zátěžový polystyren



Molitan

Materiál

Softshell

- je částečně voděodolný
- odolný vůči oděru
- snadno se udržuje



Softshell oranžový/cihlový



Softshell šedý



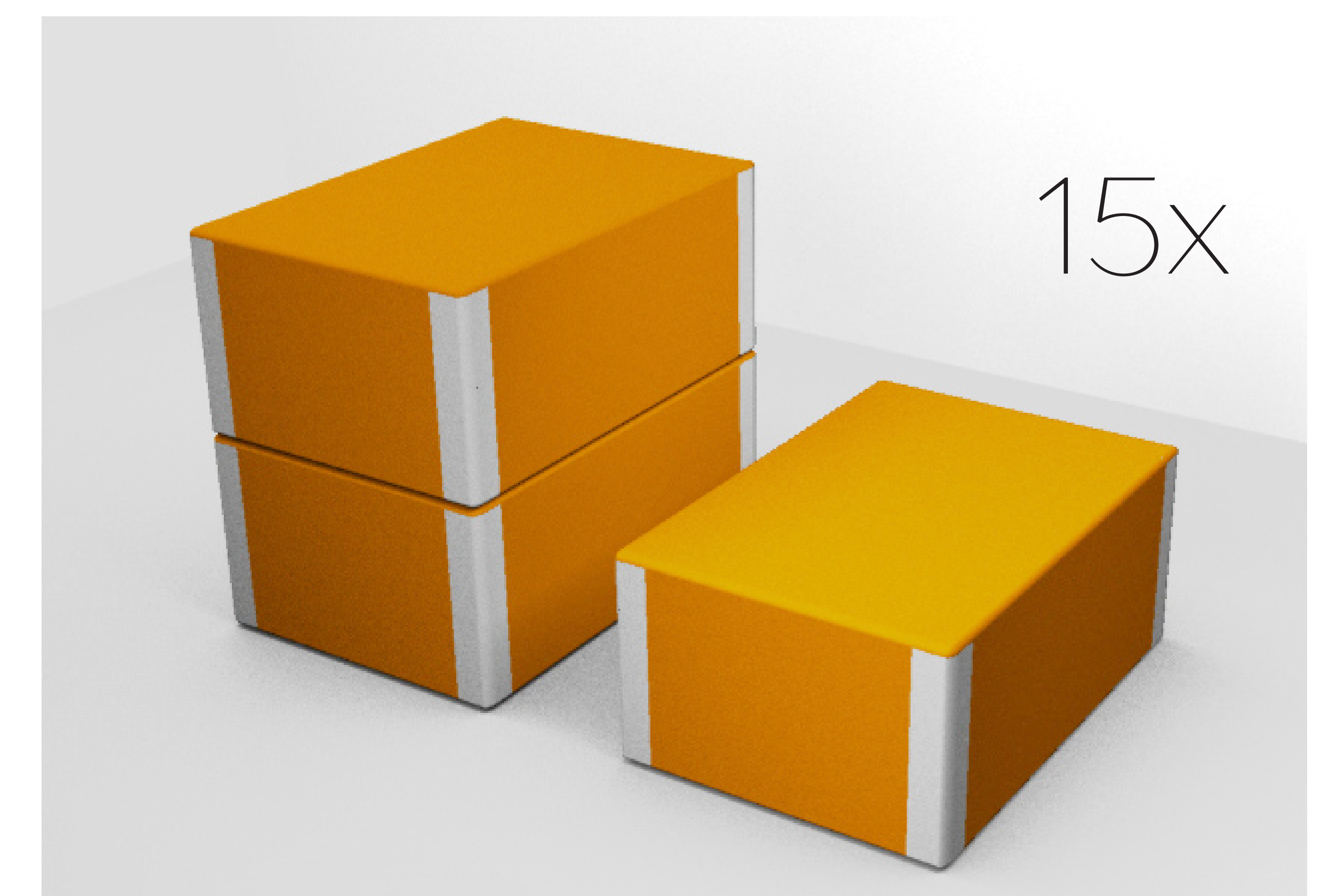
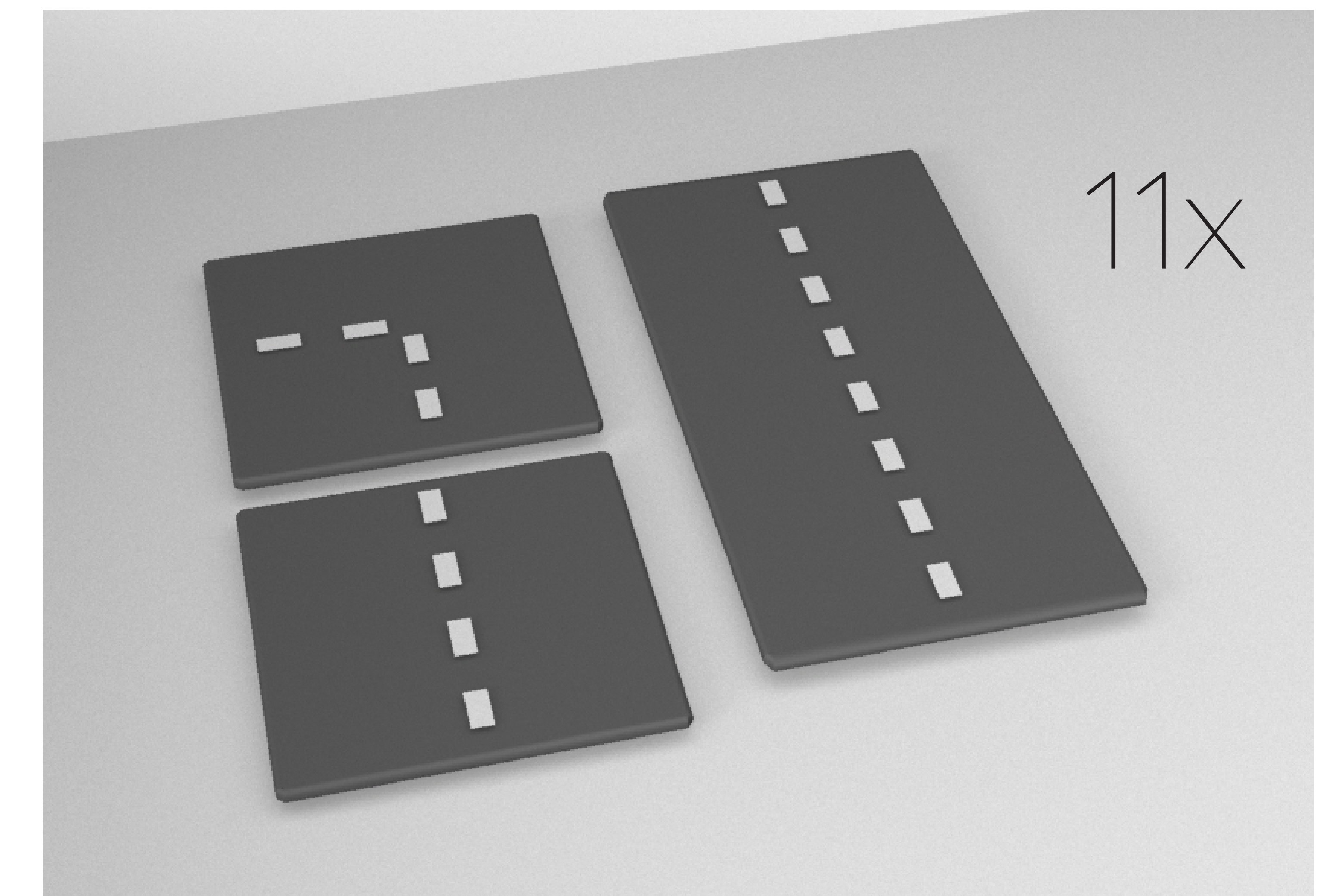
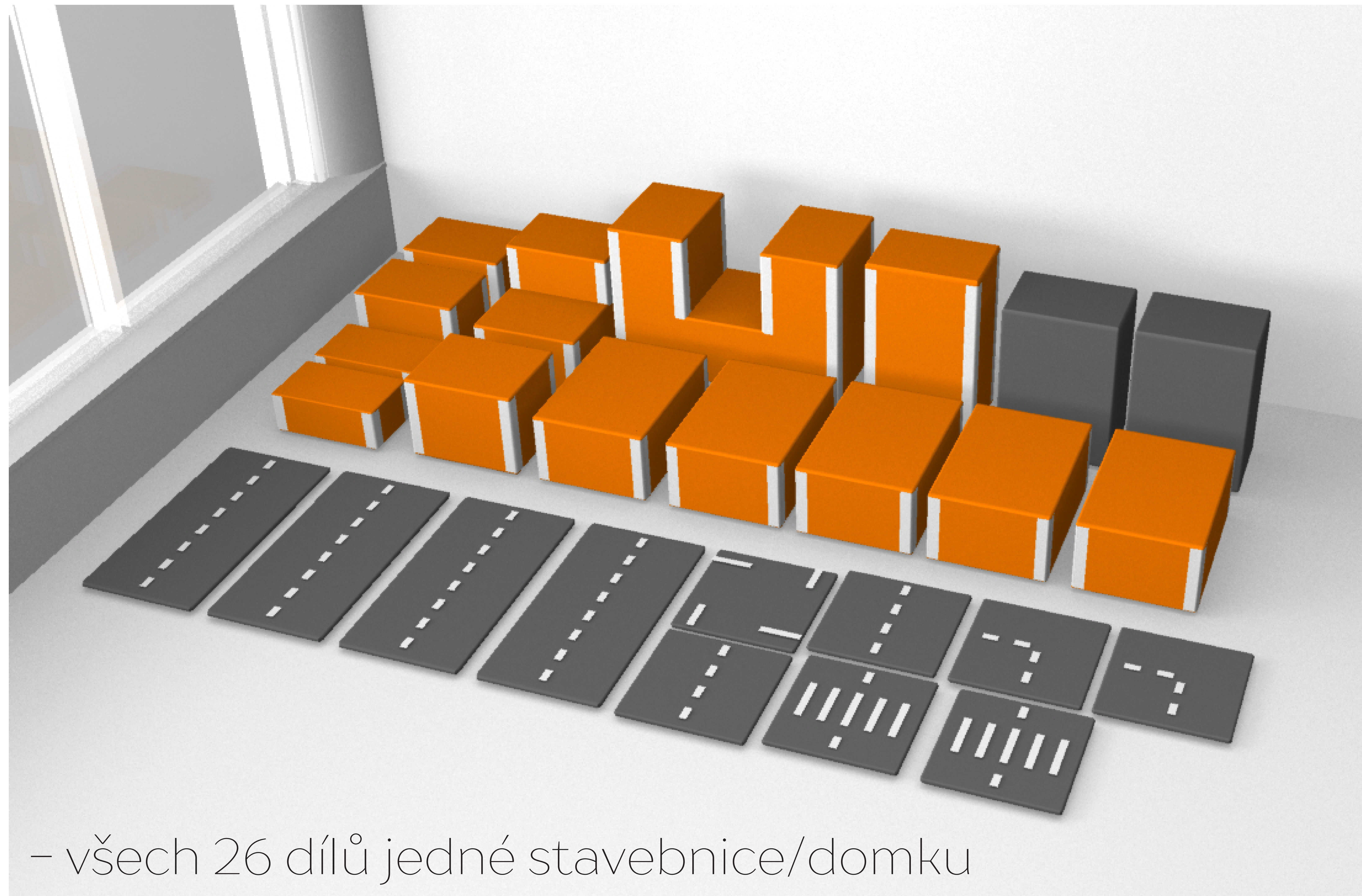
Softshell bílý



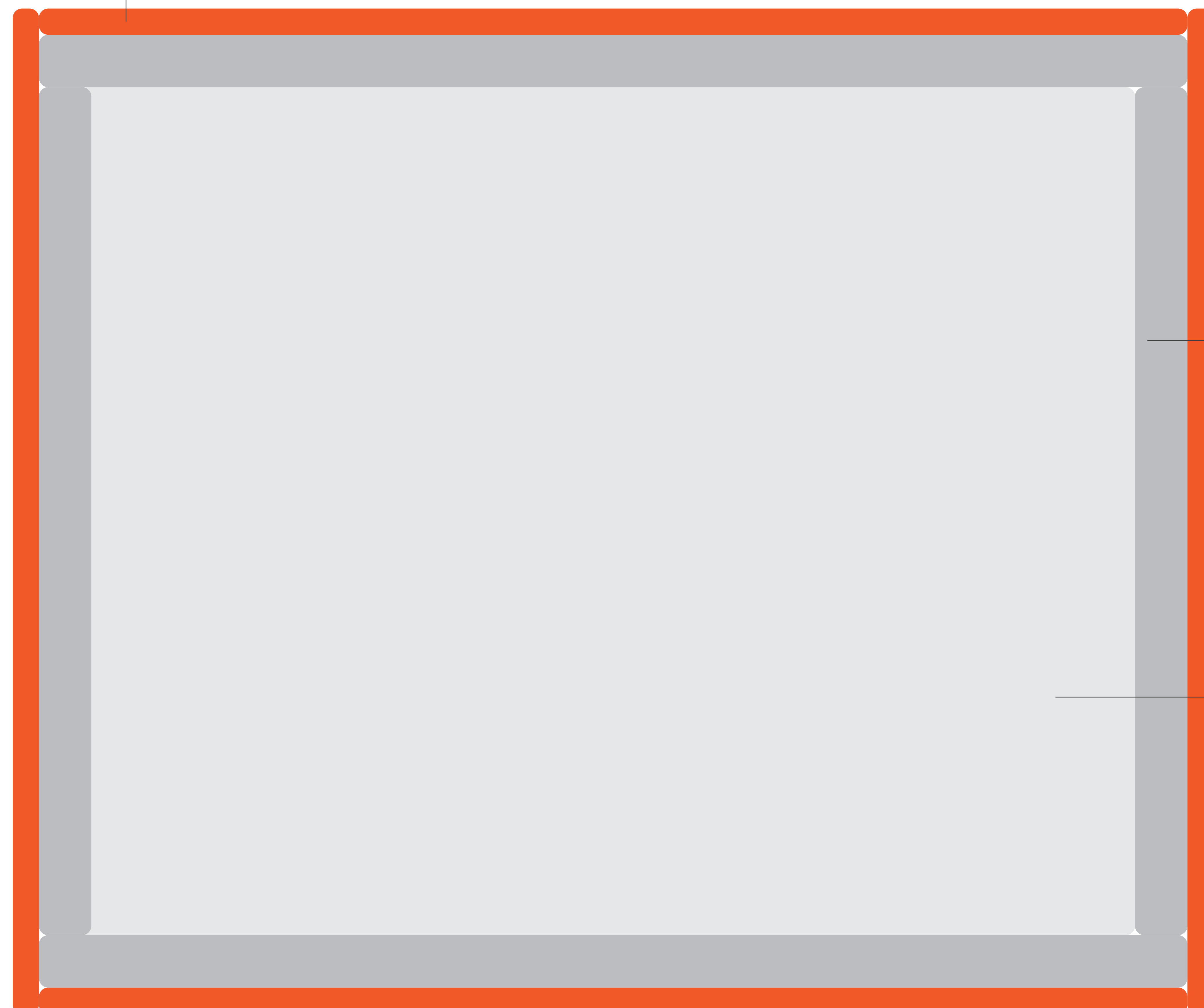
2

Zip

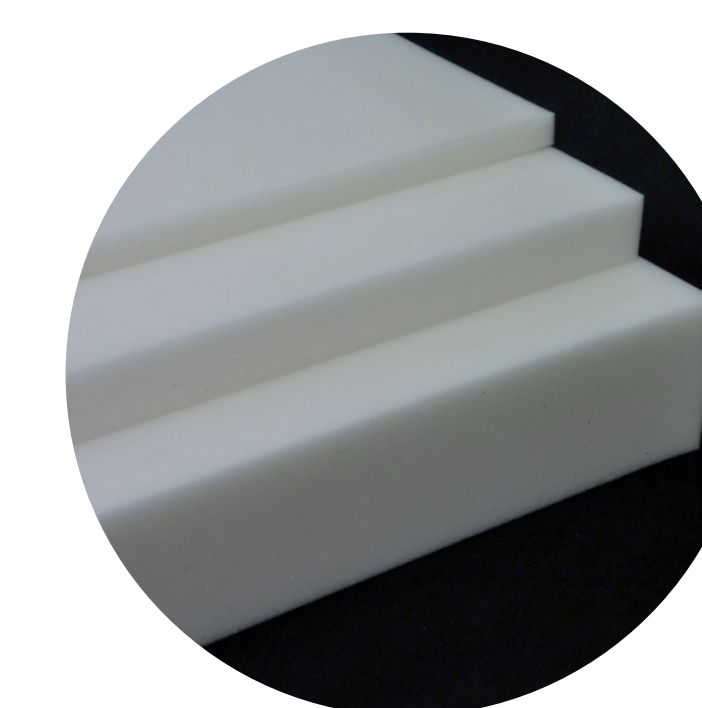
Návrh stavebnice



Softshell
+ zip



Molitan



Polystyren

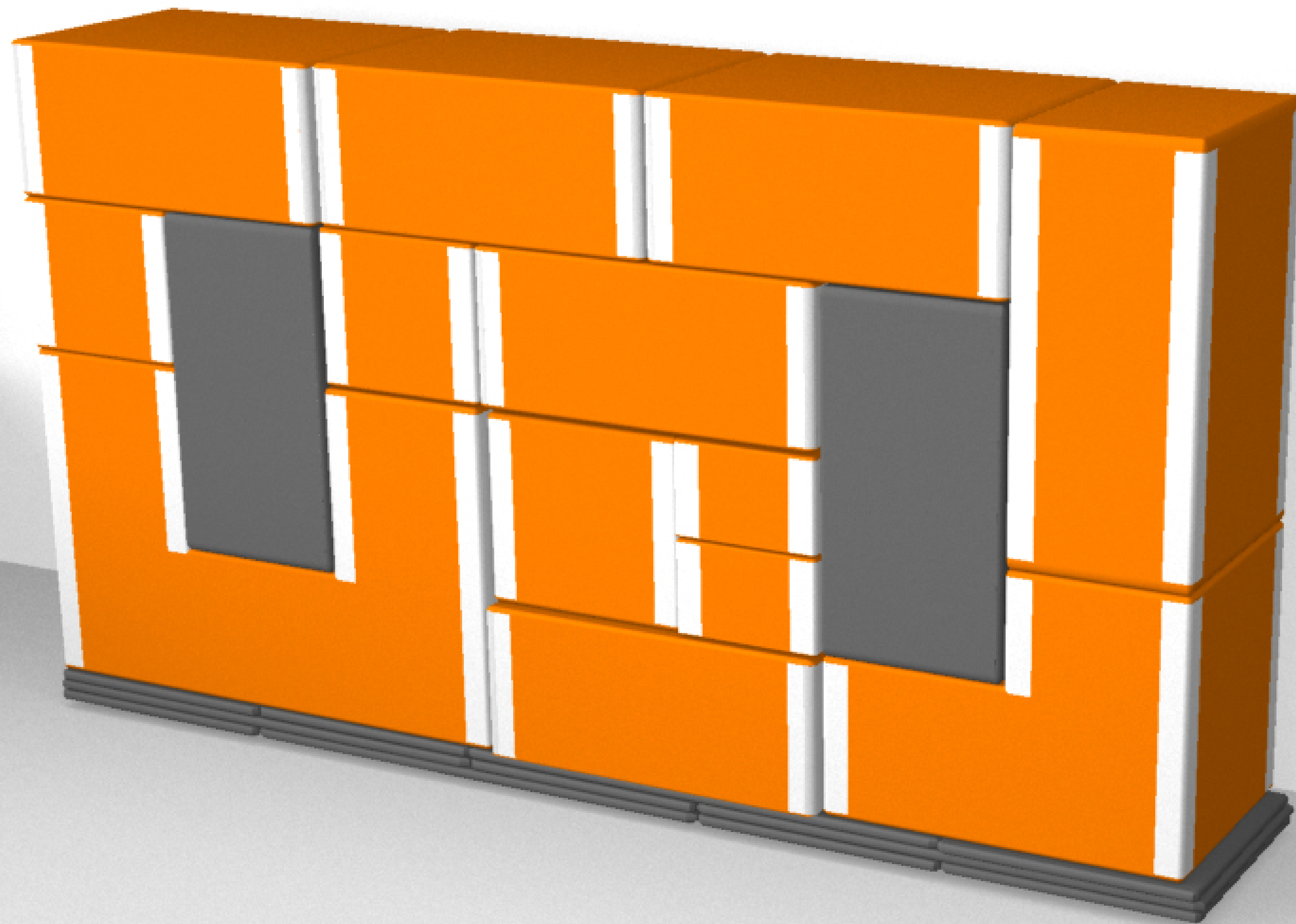


Řez kostkou

- základ kostky se skládá ze zátěžového polystyrenu, který je změkčen molitanem
- potah kostky tvoří softshell oranžový s bílými pruhy/ sloupy

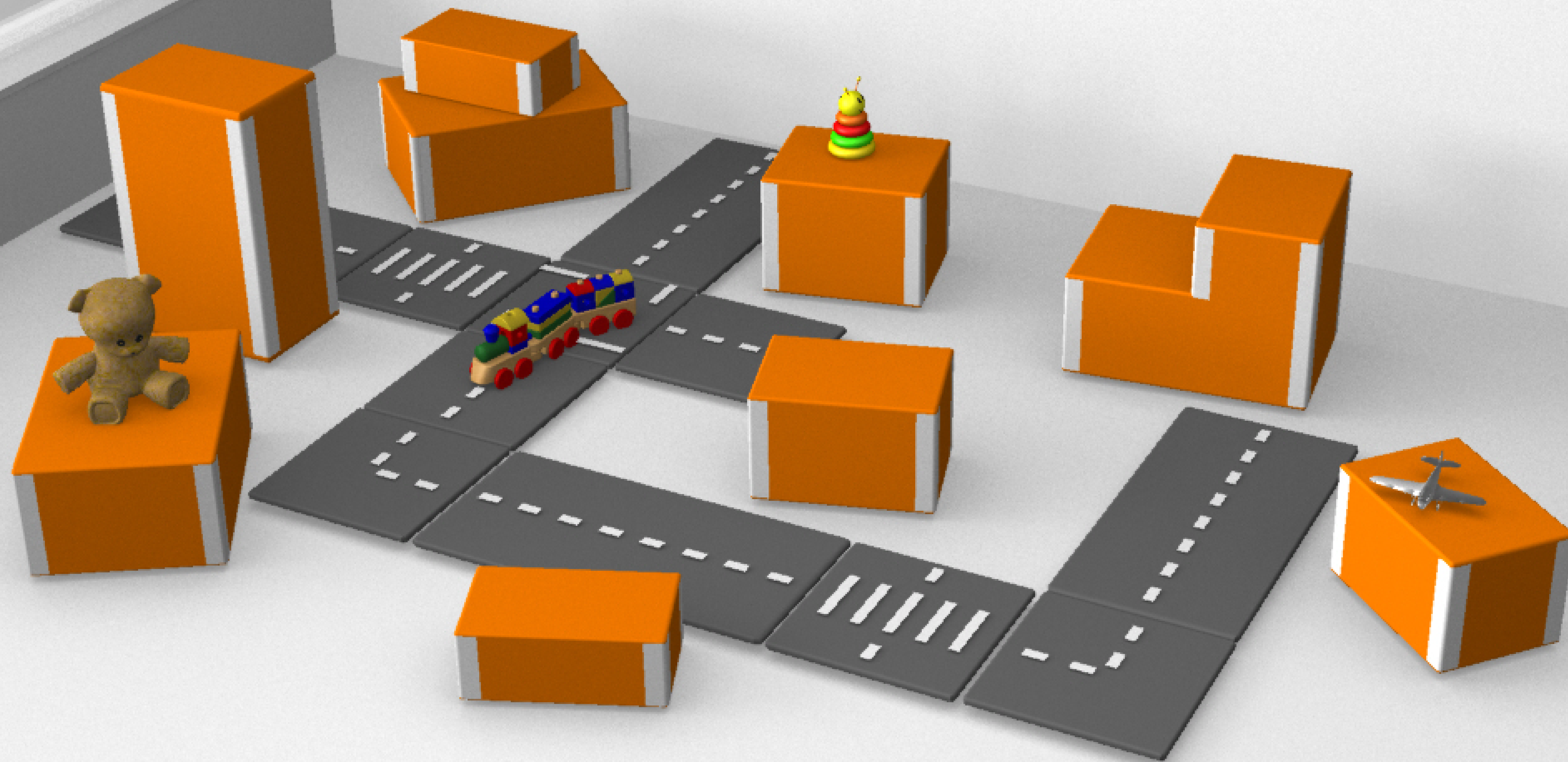
Návrh – složená verze

– ve složeném stavu má připomínat domek



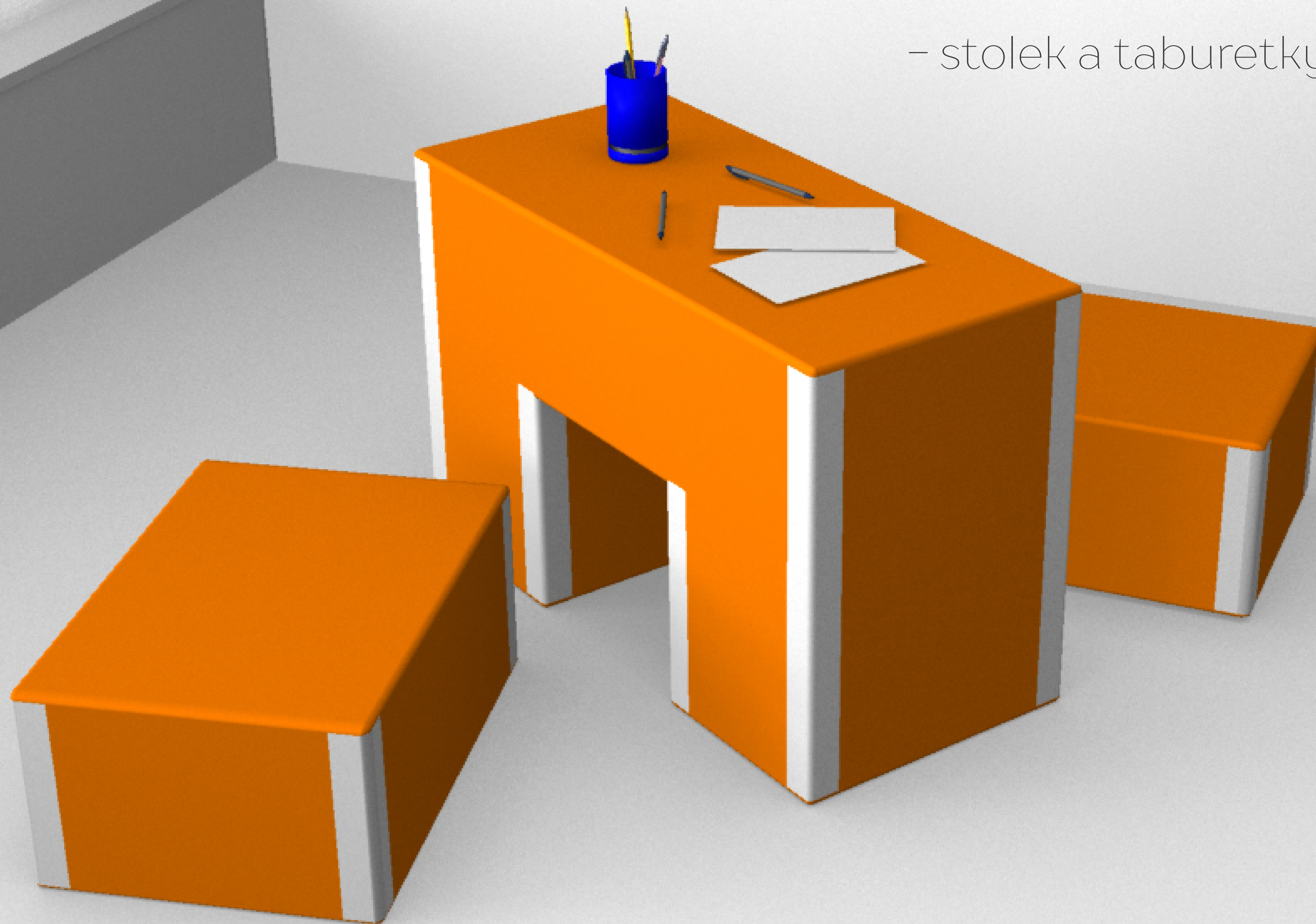
Návrh – rozložená verze

– město



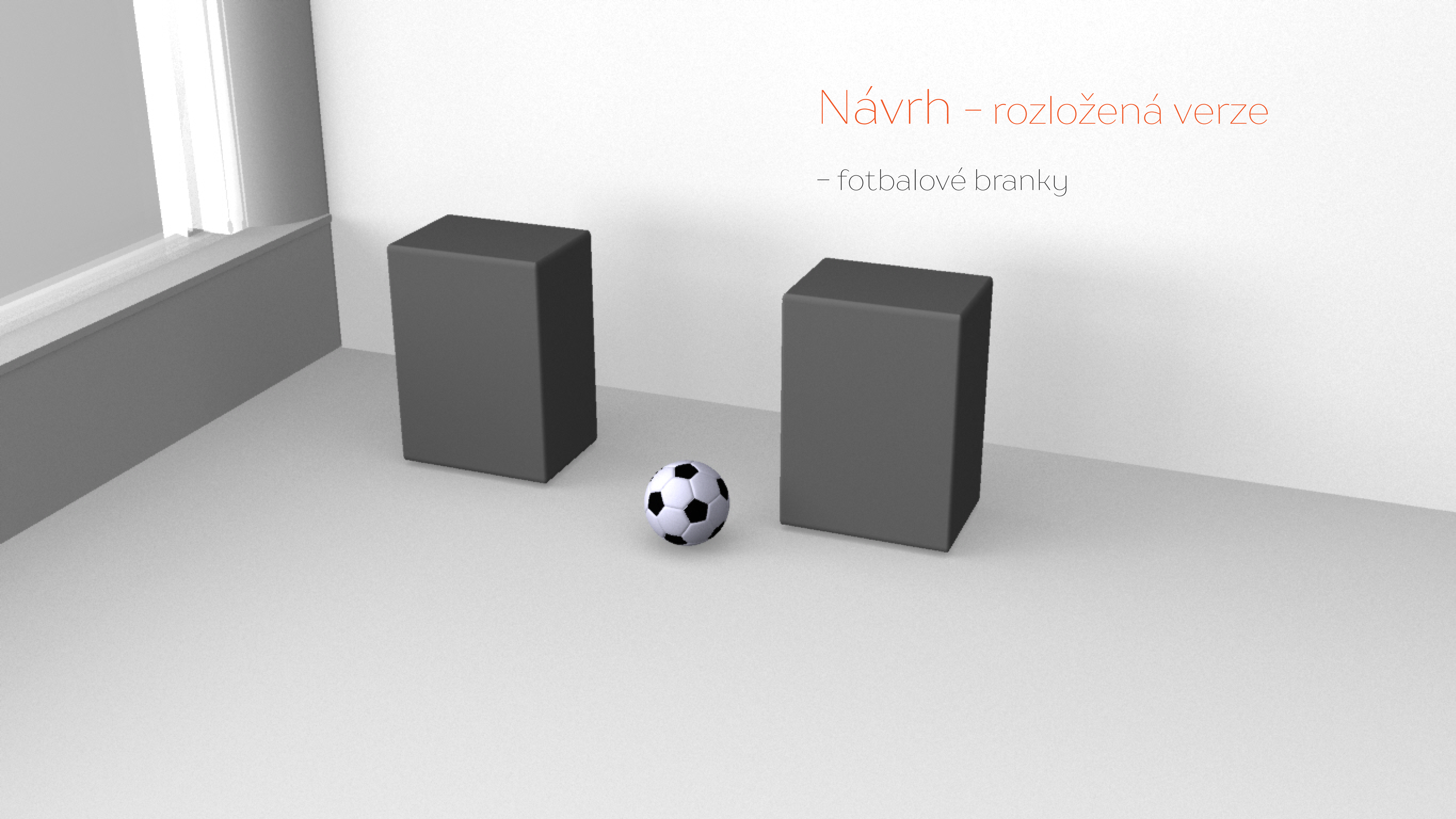
Návrh – rozložená verze

– stolek a taburetky



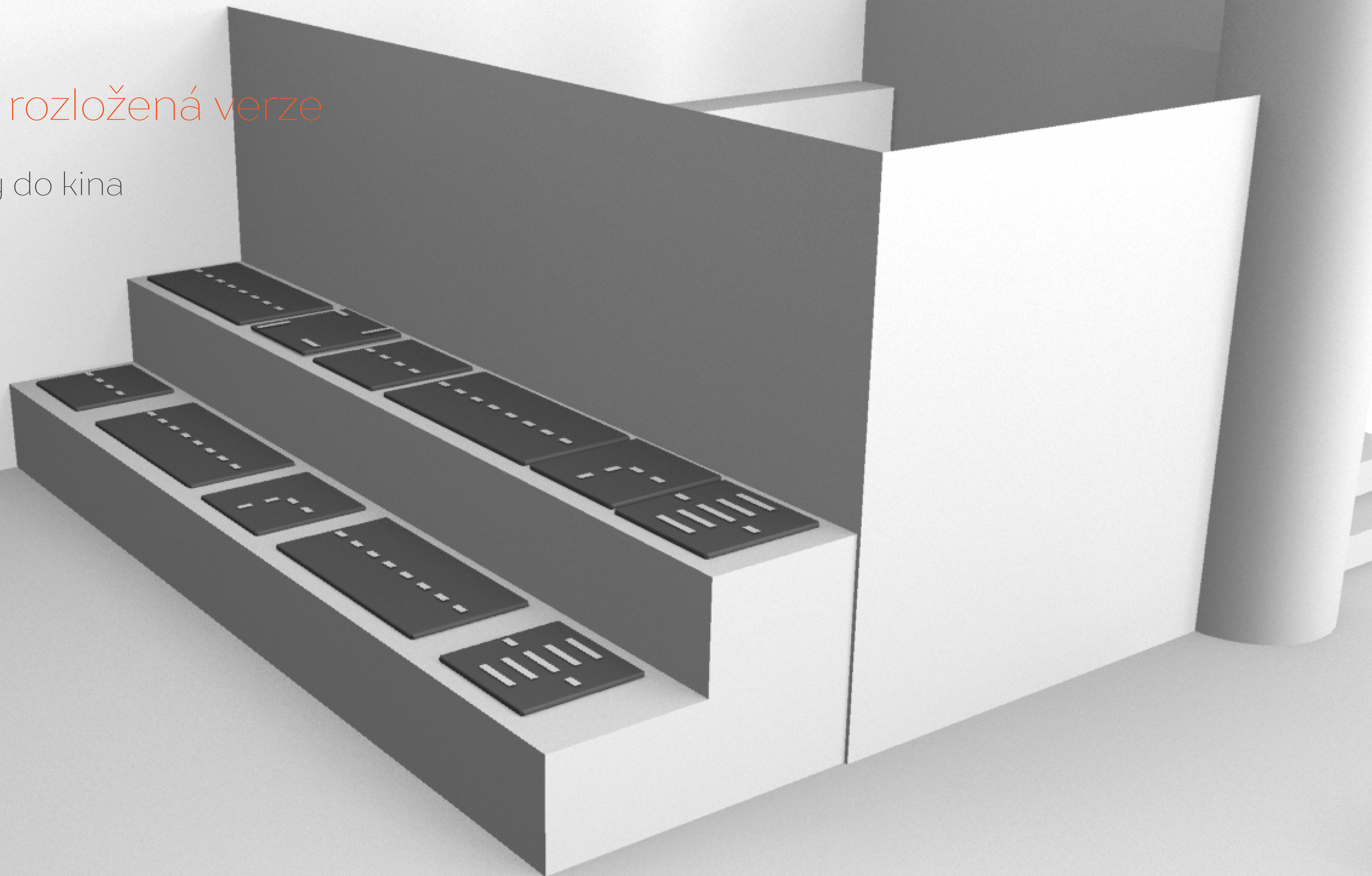
Návrh – rozložená verze

– fotbalové branky



Návrh – rozložená verze

– podsedáky do kina



Rozmístění

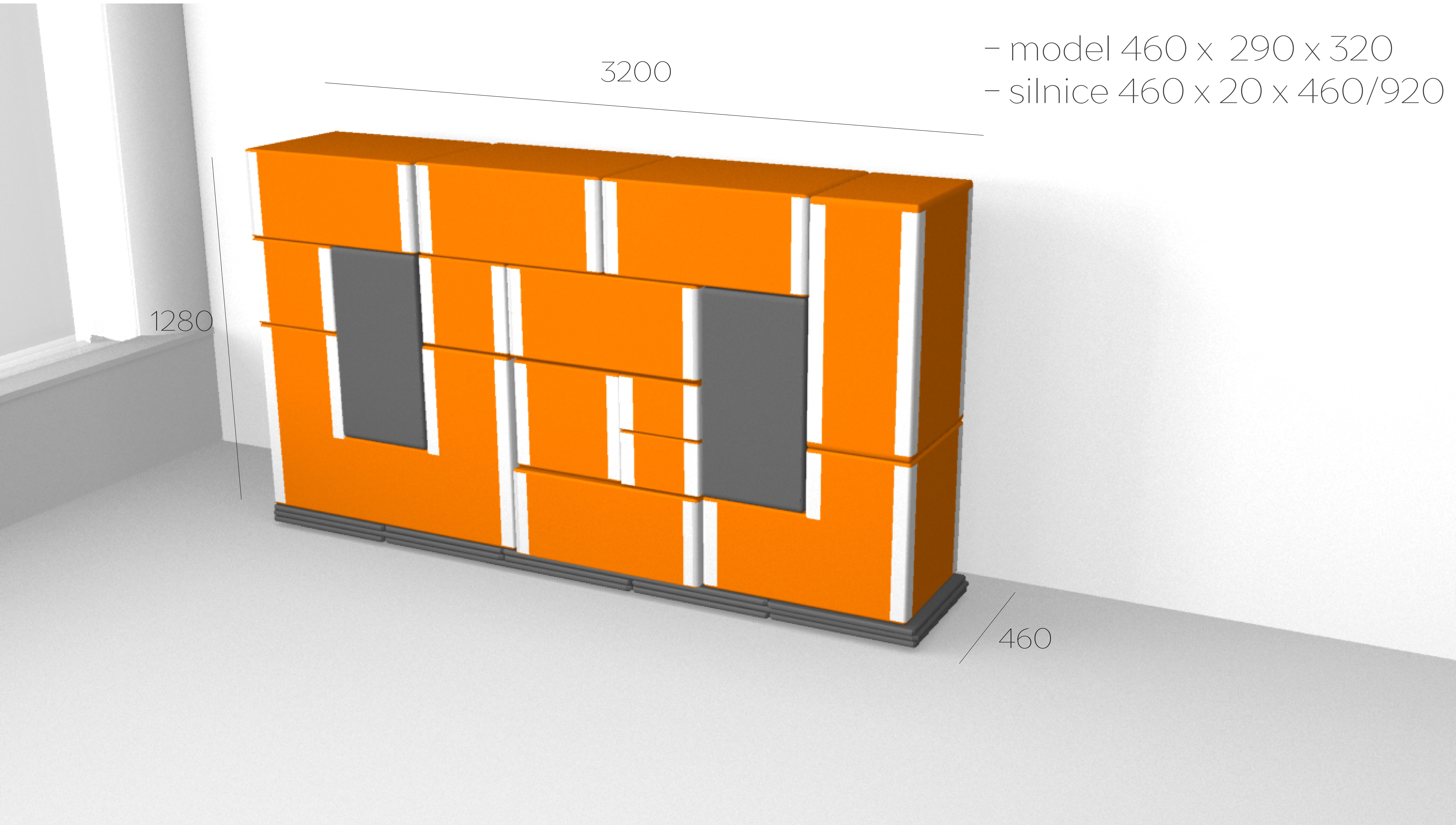


Fotky modelu



Rozměry

- model 460 x 290 x 320
- silnice 460 x 20 x 460/920





Děkuji za pozornost

Kateřina Moravcová

UTB | FMK | ADE | 2. ročník | 2018